

**ÖĐRENCİ
İKAMET İZİNİ
BAŞVURU SÜRECİ**



ÖĞRENCİ İKAMET İZİNİ BAŞVURU SÜRECİ

**Ülkemizde ikamet
izni başvuru sürecini
[https://e-ikamet.
gov.gov.tr](https://e-ikamet.gov.gov.tr) adresinde
yer alan başvuru
formunu doldurarak
başlatabilirsiniz.**

Yükseköğrenim görmek amacıyla ülkemize geldiğinizde öncelikle üniversite kaydınızı yaptırmalı ardından yasal olarak kalabilmek için öğrenci ikamet izni almalısınız. **“Öğrenci İkamet İzin Belgesi”** ülkemize yasal yollarla giriş yapmış olmanız kaydıyla ve ülkemizde başka bir yasal kalış hakkına (uluslararası koruma başvuru/statü sahibi, geçici koruma sahibi/çalışma izni sahibi vb.) sahip olmamanız durumunda temin etmeniz gereken bir belgedir.

İKAMET İZNI BAŞVURUSU İÇİN NELER YAPMALIYIM?

**YİMER 157'yi
7 Gün 24 Saat
arayarak
merak ettiniz
tüm konular
hakkında bilgi
alabilirsiniz.**

İkamet izni başvurusunu nasıl yapacağınıza ilişkin www.goc.gov.tr adresinden bilgi edinebileceğiniz gibi tüm soru ve sorunlarınız için YİMER 157'yi (Yabancılar İletişim Merkezi) ücretsiz olarak arayabilirsiniz. Ayrıca üniversite kaydınızı yaptırdığınız sırada, ikamet izninin nasıl alınacağına ilişkin üniversite görevlileri sizi bilgilendirecektir.

İkamet izni başvurusu için izlemeniz gereken adımlar:



1. ADIM

Üniversiteye kayıt yaptırdıktan sonra <https://e-ikamet.goc.gov.tr> adresinde bulunan e-ikamet sekmesinden “İlk kez ikamet izni başvurusu yapıyorum” alanından “Yeni bir başvuru yapmak istiyorum” seçeneğinden “Ön kayıt formunu” doldurunuz. Ardından ikamet izni türlerinden olan “Öğrenci ikamet izni” türünü seçerek başvurunuzu yapınız. Başvuru formunu doldurduktan sonra çıktısını alıp imzalayınız.



2. ADIM

İkamet başvuru formunu doldurduktan sonra, formda belirtilen belgeleri hazırlayınız. Bu belgeler olmadan ikamet izni başvurusunda bulunmanız mümkün olmaz. Hangi belgeleri hazırlamanız gerektiğini ayrıca www.goc.gov.tr adresinden, YİMER 157 hattından ya da kayıt yaptırdığınız üniversiteden öğrenebilirsiniz.



3. ADIM

Başvuru için gerekli belgeleri üniversiteye kayıt sırasında size tebliğ edilen tarihe kadar üniversitenizin ilgili birimine eksiksiz teslim ediniz. Teslim edeceğiniz belgelerinizin eksik olması durumunda, başvuru için yanınızda bulunan belgeleriniz üniversite tarafından teslim alınmayacaktır.





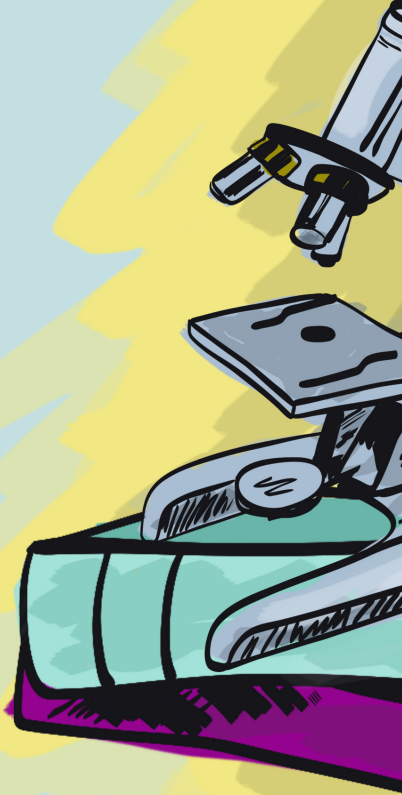
4. ADIM

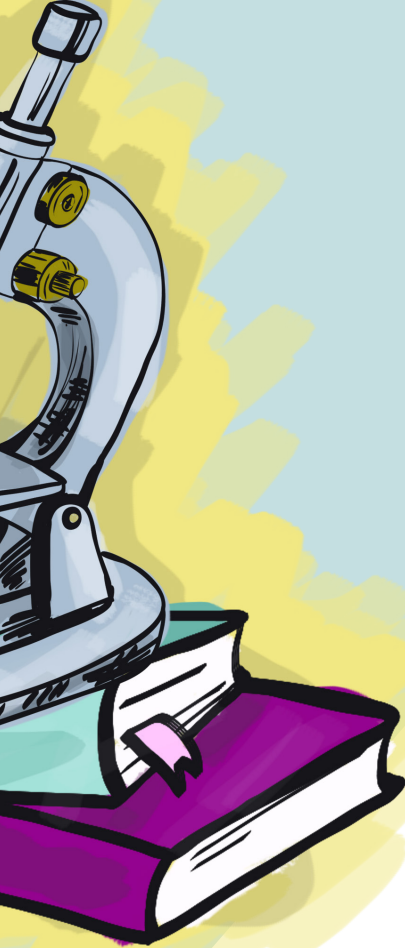
Üniversiteye teslim edeceğiniz belgeler üniversite tarafından il göç idaresi müdürlüğüne gönderilir. İl göç idaresi müdürlüğü değerlendirme aşamasında ihtiyaç duyması hâlinde sizinle iletişime geçerek ek bilgi ve belge talep edebilir. Bu sebeple iletişim bilgilerinizin size ait ve eksiksiz olduğundan emin olunuz. Ayrıca bu süre zarfında üniversitenin ya da il göç idaresi müdürlüğünün personeli dışında herhangi bir kişi ya da kuruma itibar etmeyiniz.



5. ADIM

İkamet izni başvuru süreciniz tamamlandığında adınıza düzenlenecek ikamet izni belgesi, Göç İdaresi Başkanlığı tarafından basılarak başvurunuzda belirtmiş olduğunuz adrese PTT kargo aracılığıyla teslim edilecektir. Öğrenci ikamet izni belgeniz dağıtıma çıktığında ibraz etmiş olduğunuz telefon numarasına bilgilendirme amacıyla kısa mesaj (SMS) gönderilecektir.





İKAMET İZİNİ BAŞVURUSU İÇİN İHTİYAÇ DUYACAĞINIZ BELGELER

- 1. Başvuru Formu:** Bu form e-İkamet sistemi üzerinden ikamet izni başvurunuz tamamlandığında sistem tarafından oluşturulur. Başvuru formunun çıktısı alınıp siz veya vekalet haiz avukatınız tarafından imzalanmalıdır.
- 2. Pasaport veya Pasaport Yerine Geçen Belgenin Aslı ve Fotokopisi:** Talep edilen ikamet izni süresinden 60 (altmış) gün daha uzun süreli pasaport ya da pasaport yerine geçen belgeye sahip olmalısınız. Pasaport veya pasaport yerine geçen belgenin fotokopisi (Kimlik bilgileri ve fotoğrafın bulunduğu sayfa ile giriş-çıkış ve vize bilgilerini gösterir işlem gören sayfalar) (Belgenin aslı randevu gününde yanınızda bulunmalıdır.)
- 3. Dört Adet Fotoğraf:** Son 6 ay içinde çekilmiş, fonu beyaz ve biyometrik fotoğraf olmalıdır.
- 4. Geçerli Sağlık Sigortası:** Sağlık Sigortası Belgesi hakkında aşağıda sıralanan ve durumunuza uygun olanlardan yalnızca birisine ilişkin belge getirmeniz yeterlidir.

4.1. Üniversiteye ilk kayıt tarihinizden itibaren 3 ay içinde Sosyal Güvenlik Kurumuna “Genel Sağlık Sigortalısı” olmak için başvuru yapmalısınız. Başvuruya dair e-izmalı veya izmalı, kaşeli belgeyi ikamet izni müracaatında kullanabilirsiniz. İl Sosyal Güvenlik Müdürlüklerine başvuru yaparak bu belgeyi almalısınız.

4.2. İlk kayıt tarihinden itibaren 3 ay içinde Genel Sağlık Sigortası için başvuru yapılmadığında, özel sağlık sigortası yaptırmanız zorunlu hale gelir.

4.3. İkili Sosyal Güvenlik Sözleşmeleri kapsamında Türkiye’de sağlık hizmetlerinden faydalandığınıza dair il sosyal güvenlik birimlerinden e-izmalı/ izmalı ve mühürlü/kaşeli belge temin etmeniz halinde bu belgeyi de ikamet izni müracaatında kullanabilirsiniz.

4.4. Sosyal Güvenlik Kurumundan almış olduğunuz e-izmalı/izmalı ve kaşeli/ mühürlü provizyon belgesini de ikamet izni müracaatında kullanabilirsiniz.

5. Öğrenci Belgesi: Kayıtlı olunan üniversiteden alınacak bu belge e-izmalı/izmalı ve mühürlü/kaşeli şekilde olmalıdır.

6. Adres Bilgilerinizi Gösteren Belge: Ülkemizde hak ve hizmetlere erişebilmeniz için sizinle iletişime geçmemiz oldukça önemlidir. Adres bilgi ve belgeleriniz güncel, açık ve anlaşılır olmalıdır (Örneğin; yurttaki kalıyorsanız yurt yönetiminden alacağınız izmalı/ kaşeli belge, kiracı olarak kalıyorsanız noter onaylı kira sözleşmesi gibi).

7. İkamet İzni Belge Bedeli: Belge bedeli miktarı İkamet İzni Başvuru Formunuzda yer alır. Bu bedeli, Maliye Veznelerine veya yetkilendirilmiş bankalara yatırarak düzenlenecek dekontu başvuru formuna ekleyiniz.



DİKKAT EDİLMESİ GEREKEN HUSUSLAR

1. Eğer ilk defa ikamet izni başvurusu yapıyorsanız ikamet izni başvurunuzu mutlaka vize ya da vize muafiyeti süresi içerisinde yapmalısınız. Aksi halde başvurunuzun kabulü ile ilgili sorun yaşayabilirsiniz. Ayrıca; Uzatma başvurunuzu, geçerli ikamet izni sürenizin dolmasına 60 gün kalmasından itibaren ve her koşulda ikamet izni süreniz dolmadan önce e-ikamet.goc.gov.tr adresinden yapınız.
2. Aynı ildeki üniversite ve bölüm değişikliklerinde, değişikliği izleyen 20 gün içinde üniversitenizin ilgili birimine bildiriniz.
3. Farklı ilde yükseköğreniminize devam edecekseniz bu değişikliği izleyen 10 gün içinde yeni üniversitenizin bulunduğu ili seçerek e-ikamet.goc.gov.tr adresinden ikamet izni müracaatında bulununuz ve belgelerinizi üniversitenizin ilgili birimine eksiksiz teslim ediniz. Bu bildirim yapmanız ülkemizde yasal kalış hakkınızın devamı için önemlidir.



4. Kayıt dondurma, üniversiteden ilişik kesme, kayıt yenilememe gibi durumlarda öğrenci ikamet izniniz iptal edilir.

5. Türkiye'de ön lisans ve lisans öğrencilerinin çalışma hakkı ilk yıldan sonra başlar. Çalışma izni işlemleri Çalışma ve Sosyal Güvenlik Bakanlığınca yürütüldüğünden bu Bakanlığa ait ALO 170 Çalışma Hayatı İletişim Merkezinden çalışma hayatına ilişkin merak ettiğiniz hususlarda detaylı bilgi edinebilirsiniz.

6. Kişisel bilgilerinizde değişiklik olduğunda (örneğin medeni haliniz, adresiniz, pasaportunuz değişirse ya da buna benzer durumlar ortaya çıkarsa) bu değişikliği 20 iş günü içinde üniversitenizin ilgili birimine ve il göç idaresi müdürlüğüne bildiriniz.

7. İkamet izni belgesinde ikamet izni sürenizin bitiş tarihi yer alır. Bu süre bittikten sonra da ülkemizde kalmaya devam ederseniz, ikamet izin süreniz dolmadan önce mutlaka uzatma başvurusunda bulununuz.

Ülkemizde ikamet izni müracaatında kullanmak üzere ülkeniz kurumları tarafından düzenlenen belge “apostil şerhli” ya da ülkemizde bulunan temsilciliğiniz tarafından onaylanmış olmalıdır.

8. 18 yaşından küçükseniz ve ülkemize öğrenim veya eğitim amacı dışında bir vize veya vize muafiyetiyle giriş yaptıysanız aşağıdaki belgeleri ilgili makama sunmanız gerekir.

8.1. Muvafakatname: Anne ve babanızın Türkiye’de öğrenim görmenize izin verdiğiine ilişkin ülkenizdeki yada Türkiye’deki yetkili kurumlar tarafından düzenlenmiş belge

8.2. Doğum belgesi

9. Ülkemizde ikamet izni müracaatında kullanmak üzere ülkeniz kurumları tarafından düzenlenen belge “apostil şerhli” ya da ülkemizde bulunan temsilciliğiniz tarafından onaylanmış olmalıdır.